

CAPÍTULO

06

EVALUACIÓN DE LA TELEVISIÓN DE PAGO



Este capítulo, expone la evaluación de la televisión de pago que realizan quienes cuentan con este servicio en su hogar. Se describe el nivel de satisfacción, la opinión sobre atributos específicos y la valoración en torno a la información que ésta emite.

La televisión de pago es evaluada positivamente, sobre todo por la variedad de canales y contenidos y por la oferta de programación infantil.

Los menores niveles de satisfacción hacia ella se encuentran en el nivel socioeconómico E, lo que puede asociarse al mayor costo relativo a su ingreso.

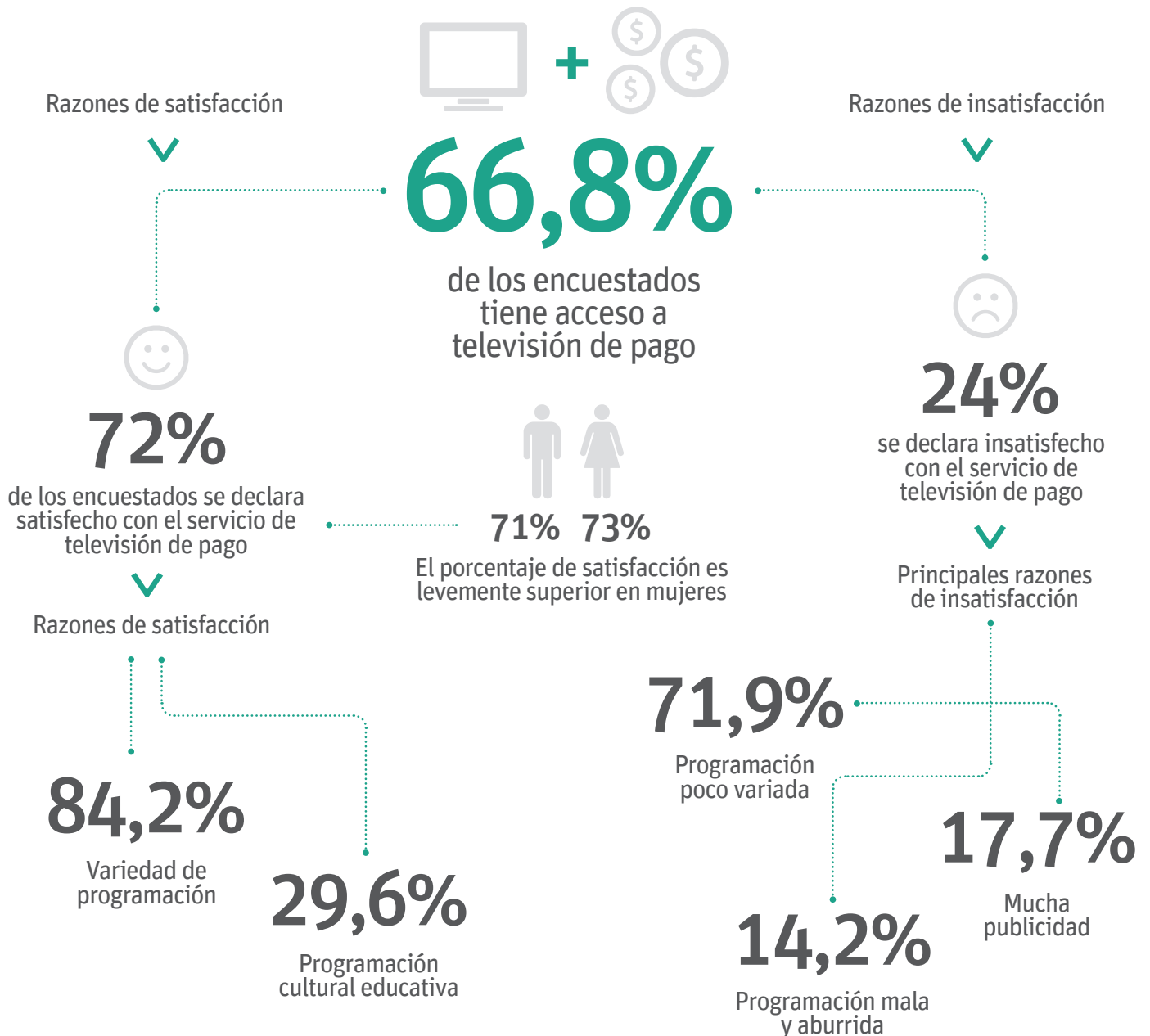
En comparación con 2011, la televisión de pago cobra importancia en su rol informativo. La audiencia considera que presenta temas intere-

santes, relevantes y que la información que entrega es confiable.

Al respecto, es importante considerar la presencia de canales informativos chilenos en este tipo de televisión.

En Chile existen 13 operadores de televisión de pago (cable/satelital). La cobertura de éstos varía dependiendo de la región. El costo mensual de la televisión de pago va desde los 15 USD a los 74 USD, dependiendo del servicio.

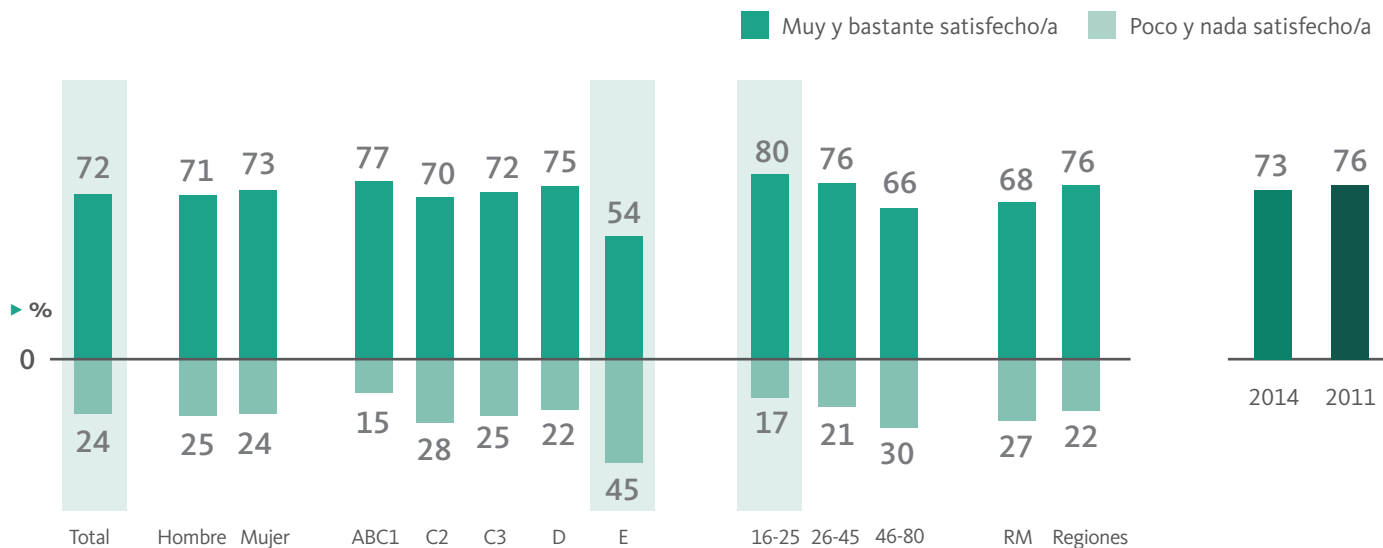
Fuente: Subtel



Nivel de satisfacción y evaluación de la televisión pagada

¿CUÁN SATISFECHO ESTÁ USTED CON LA TELEVISIÓN PAGADA A LA CUAL TIENE ACCESO EN SU HOGAR?

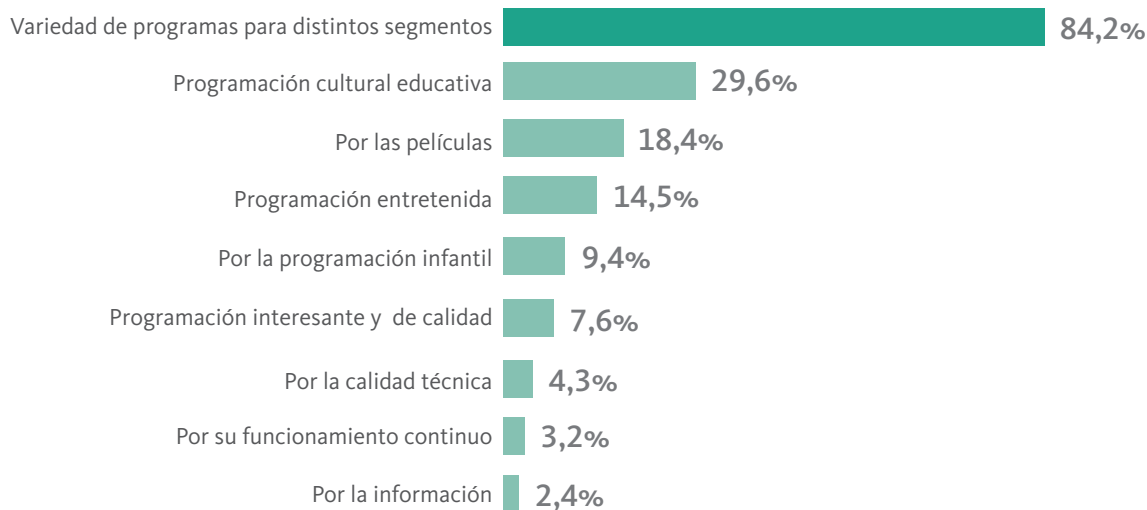
Sólo encuestados que tienen televisión pagada



BASE TOTAL: 3.689 CASOS

RAZONES DE SATISFACCIÓN CON LOS CANALES DE PAGO

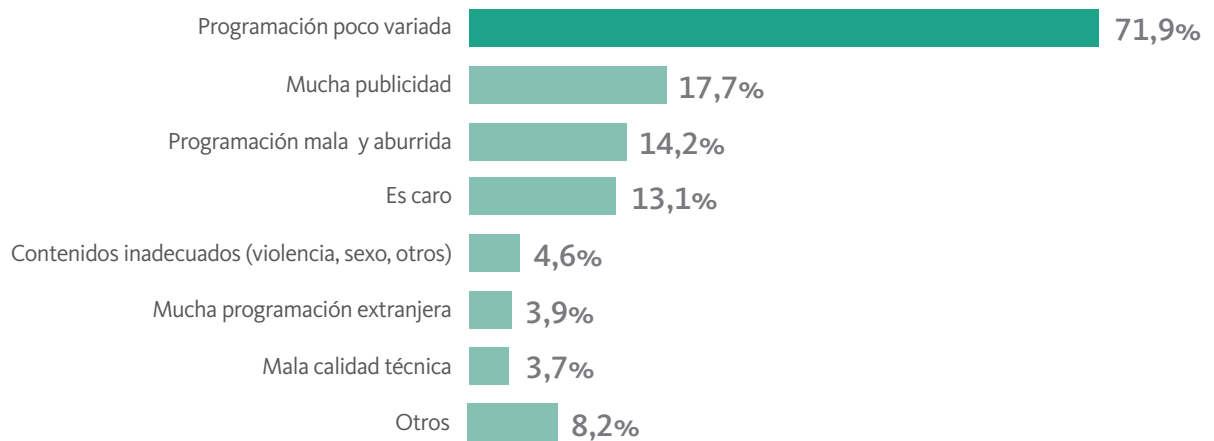
Sólo encuestados que tienen televisión pagada - porcentaje de menciones espontáneas



BASE TOTAL: 3.689 CASOS

RAZONES DE INSATISFACCIÓN CON LA TELEVISIÓN PAGADA

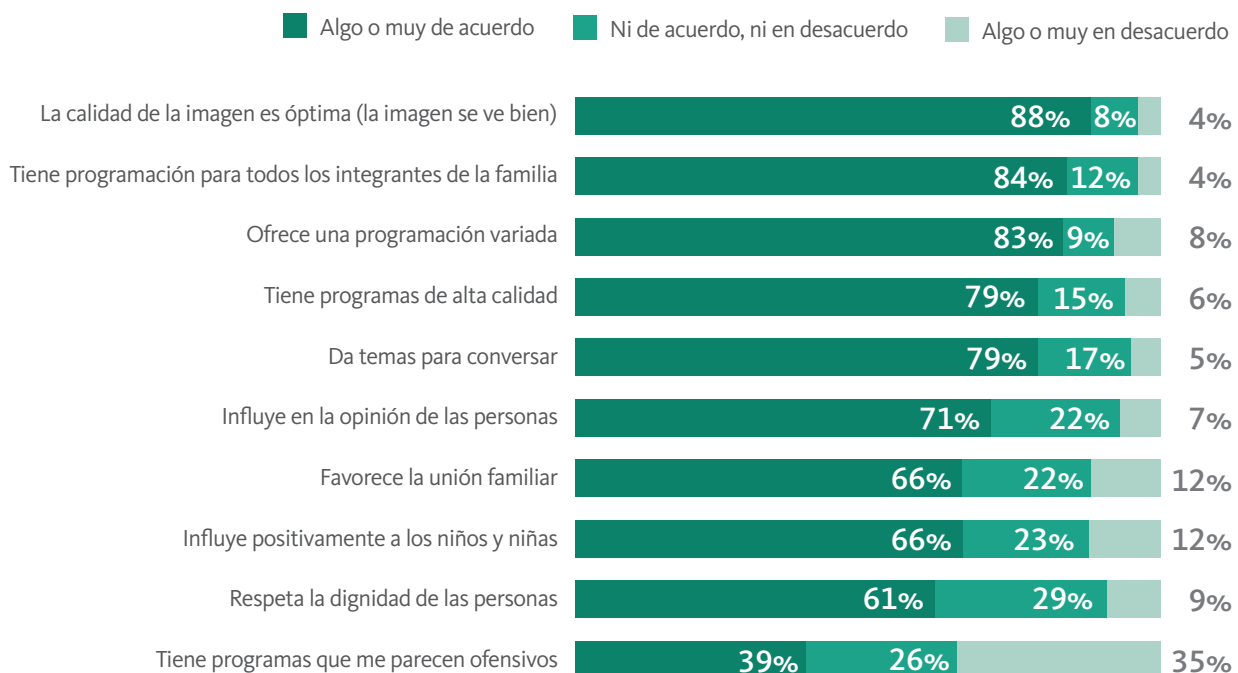
Porcentaje de menciones en base a encuestados insatisfechos o muy insatisfechos (24,4%)



BASE TOTAL: 885 CASOS

EVALUACIÓN DE ATRIBUTOS DE LA TELEVISIÓN DE PAGO

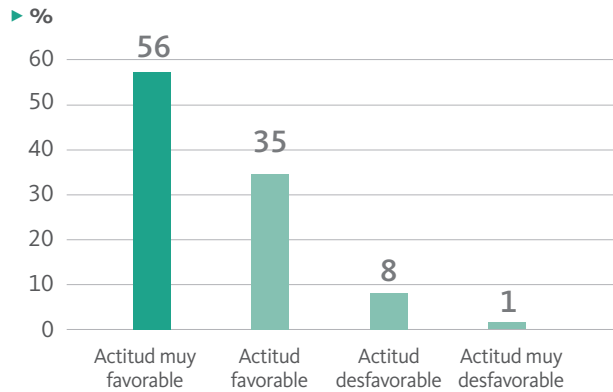
Porcentaje de menciones en base a encuestados con televisión pagada



BASE TOTAL: 3.689 CASOS

ESCALA DE ACTITUD HACIA LA TELEVISIÓN PAGADA

Valoración conjunta de diversos atributos



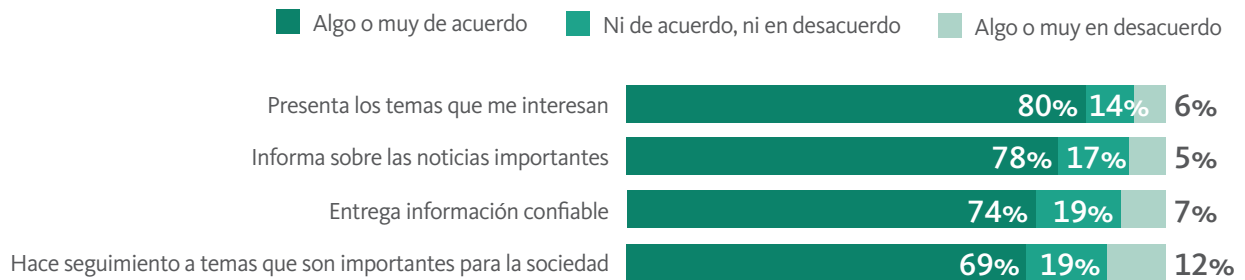
- ▶ La actitud hacia la televisión de pago es sumamente positiva.
- ▶ Esta escala considera sólo a quienes cuentan con este servicio.

▶ Alfa de Cronbach: 0,82.
Este coeficiente indica en qué medida la escala es fiable. Va de 0 a 1, mientras más cerca de 1, más fiable.

BASE TOTAL QUE TIENE TELEVISIÓN PAGADA: 3.689 CASOS

EVALUACIÓN DE LA INFORMACIÓN DE LA TELEVISIÓN PAGADA

Valoración de encuestados que poseen televisión pagada



BASE TOTAL: 3.689 CASOS