

CAPÍTULO

# 05

## EVALUACIÓN DE LA TELEVISIÓN REGIONAL Y LOCAL

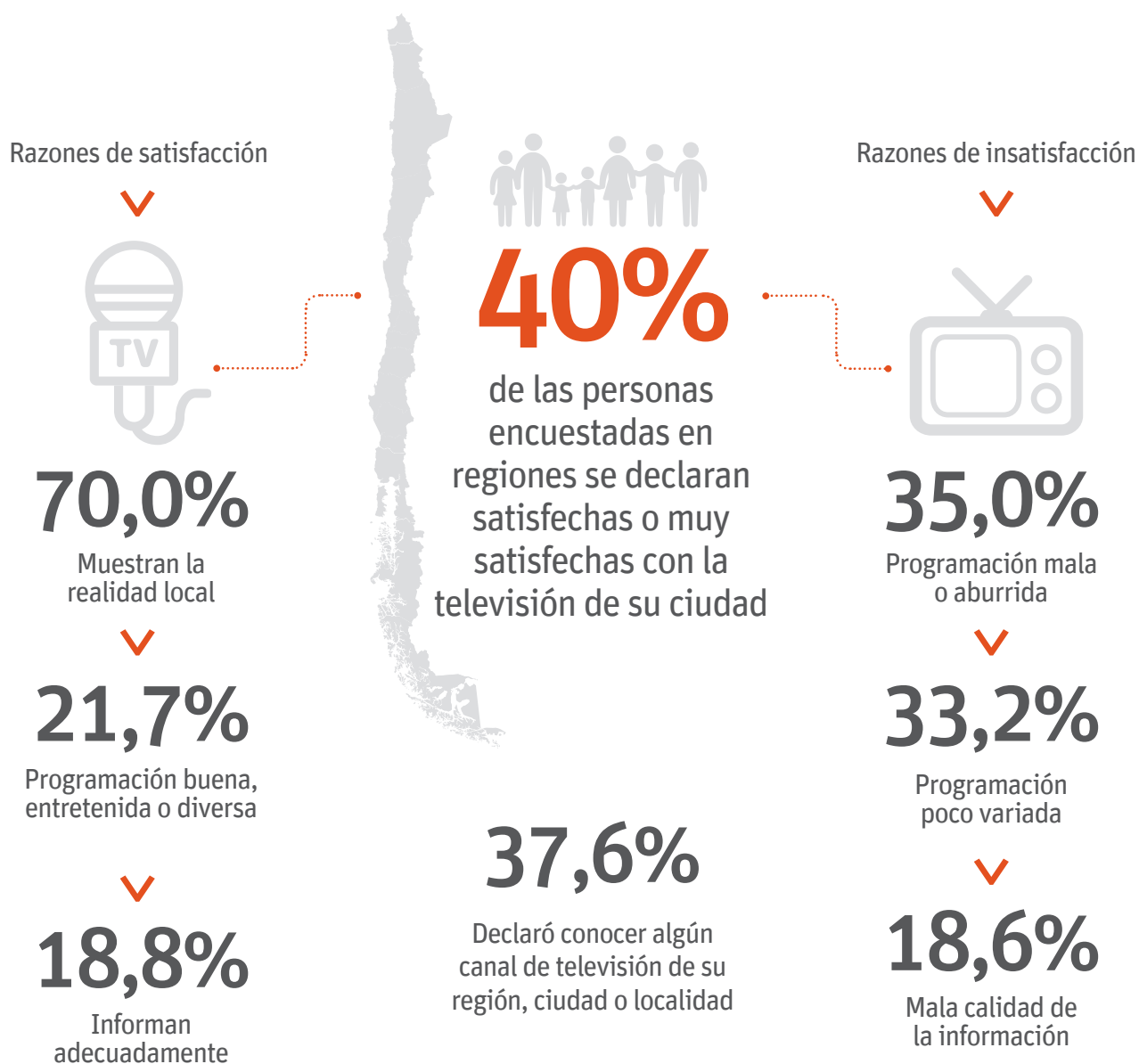


En este capítulo, se presentan los resultados referidos a la evaluación de la televisión regional y local. Se aborda el nivel de satisfacción de su audiencia, junto con sus opiniones en cuanto a atributos particulares, la información que transmite y su función en la sociedad.

En comparación al año 2011, ha aumentado el nivel de satisfacción general con la televisión regional y local. Los más satisfechos dicen que muestra la realidad de sus comunidades y que entrega la información de manera adecuada. En contrapartida, quienes la evalúan de forma negativa, plantean que presenta una programación poco variada, interesante o entretenida, a la vez que expresan que tiene una mala calidad de la imagen.

A pesar de que algunos se declaran insatisfechos con la televisión regional y local, al analizar la perspectiva de los televidentes hacia atributos específicos en torno a ésta, las opiniones son mayormente positivas.

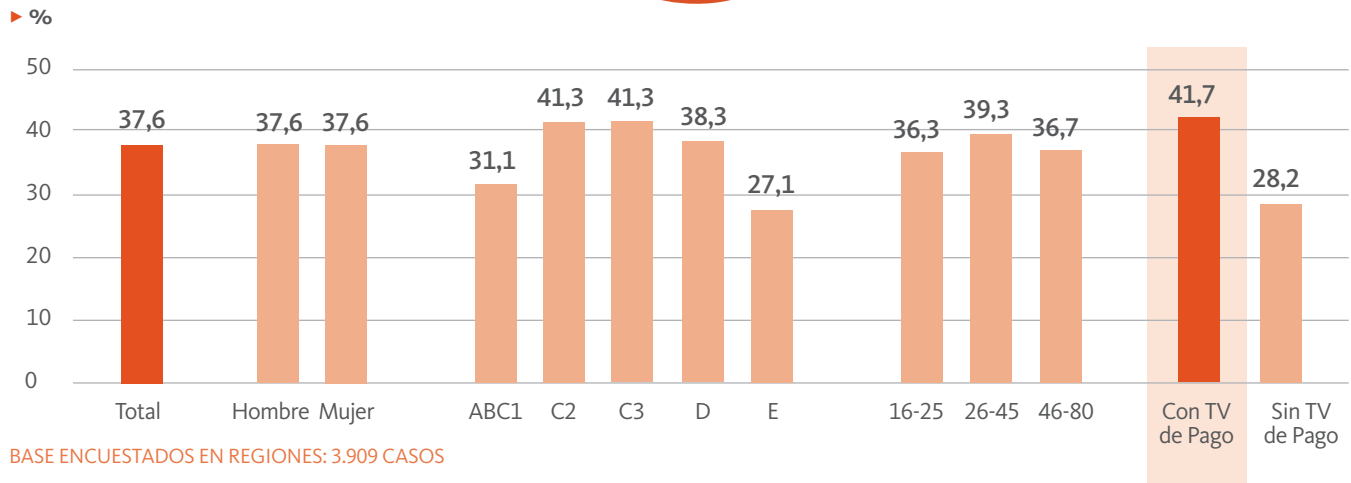
Por otra parte, entre quienes cuentan en su hogar con televisión de pago, existe un mayor conocimiento de este tipo de televisión.



## Conocimiento y satisfacción de los canales regionales y locales

### ¿CONOCE USTED ALGÚN CANAL DE TELEVISIÓN DE SU REGIÓN, CIUDAD O LOCALIDAD?

No considera TVN regional o UCVTV. Porcentaje de sí por segmento

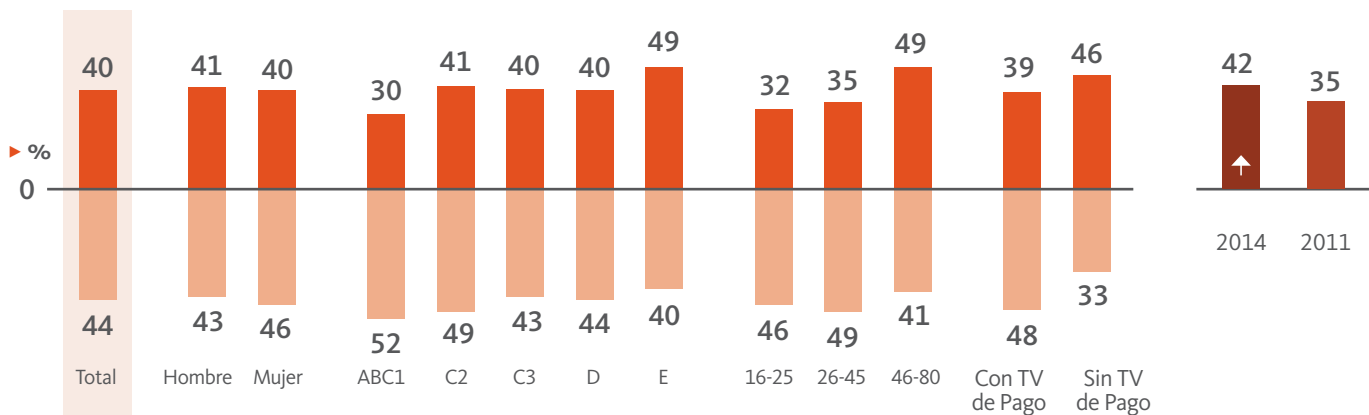


BASE ENCUESTADOS EN REGIONES: 3.909 CASOS

### ¿CUÁN SATISFECHO/A ESTÁ USTED CON LA TELEVISIÓN DE SU CIUDAD/LOCALIDAD?

Porcentaje por segmento

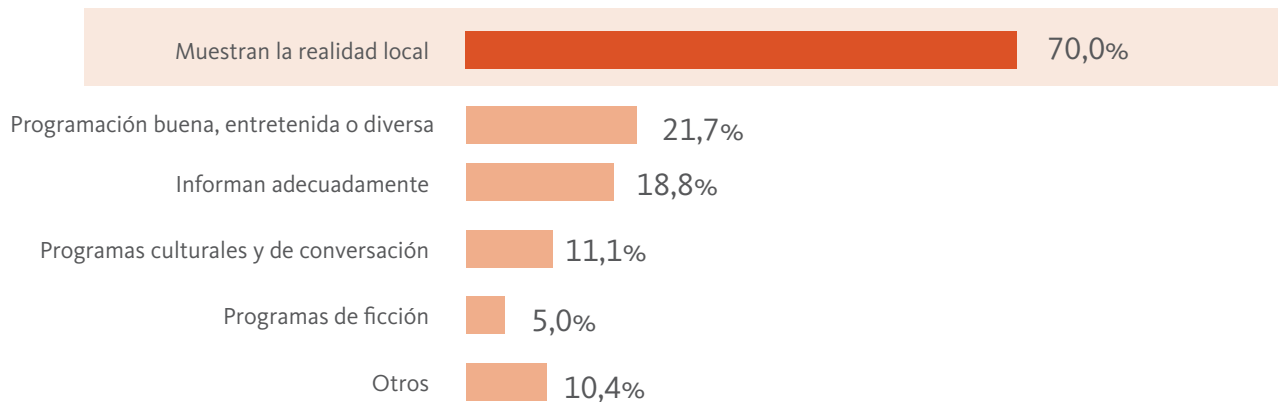
■ Muy y bastante satisfecho   ■ Poco y nada satisfecho   ↑↓ Diferencias significativas



BASE ENCUESTADOS EN REGIONES: 3.909 CASO

**RAZONES DE SATISFACCIÓN (ESPONTÁNEA)**

Porcentaje de menciones

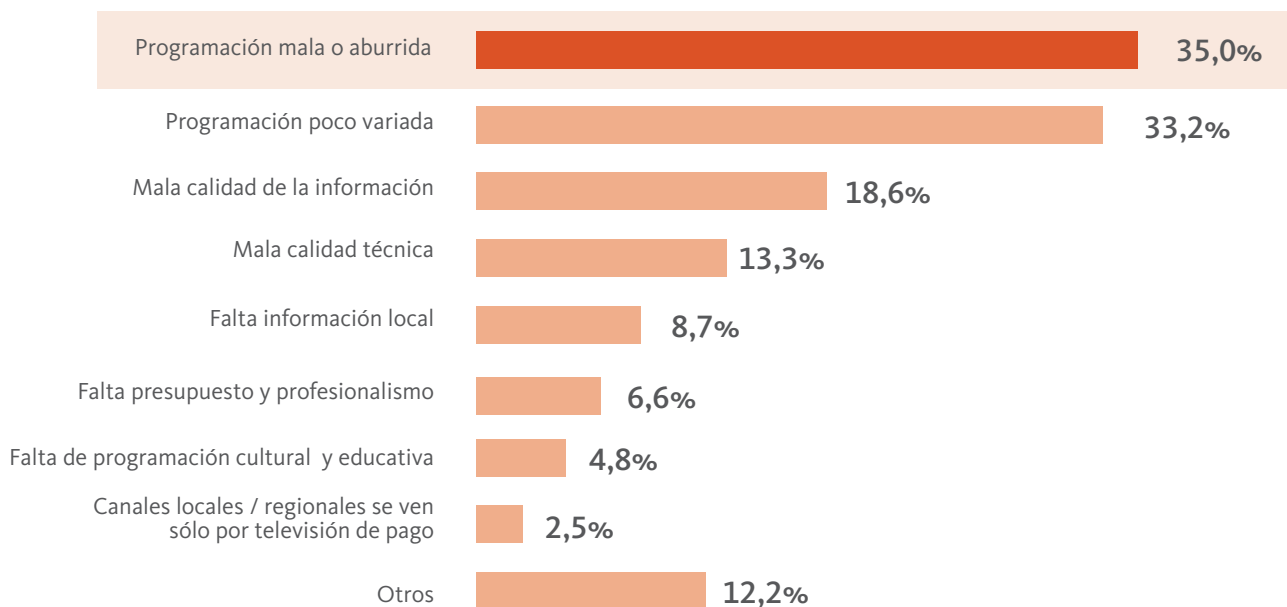


BASE ENCUESTADOS EN REGIONES: 596 CASO (40%)

MUY SATISFECHOS O SATISFECHOS CON CANALES DE REGIÓN O CIUDAD

**RAZONES DE INSATISFACCIÓN (ESPONTÁNEA)**

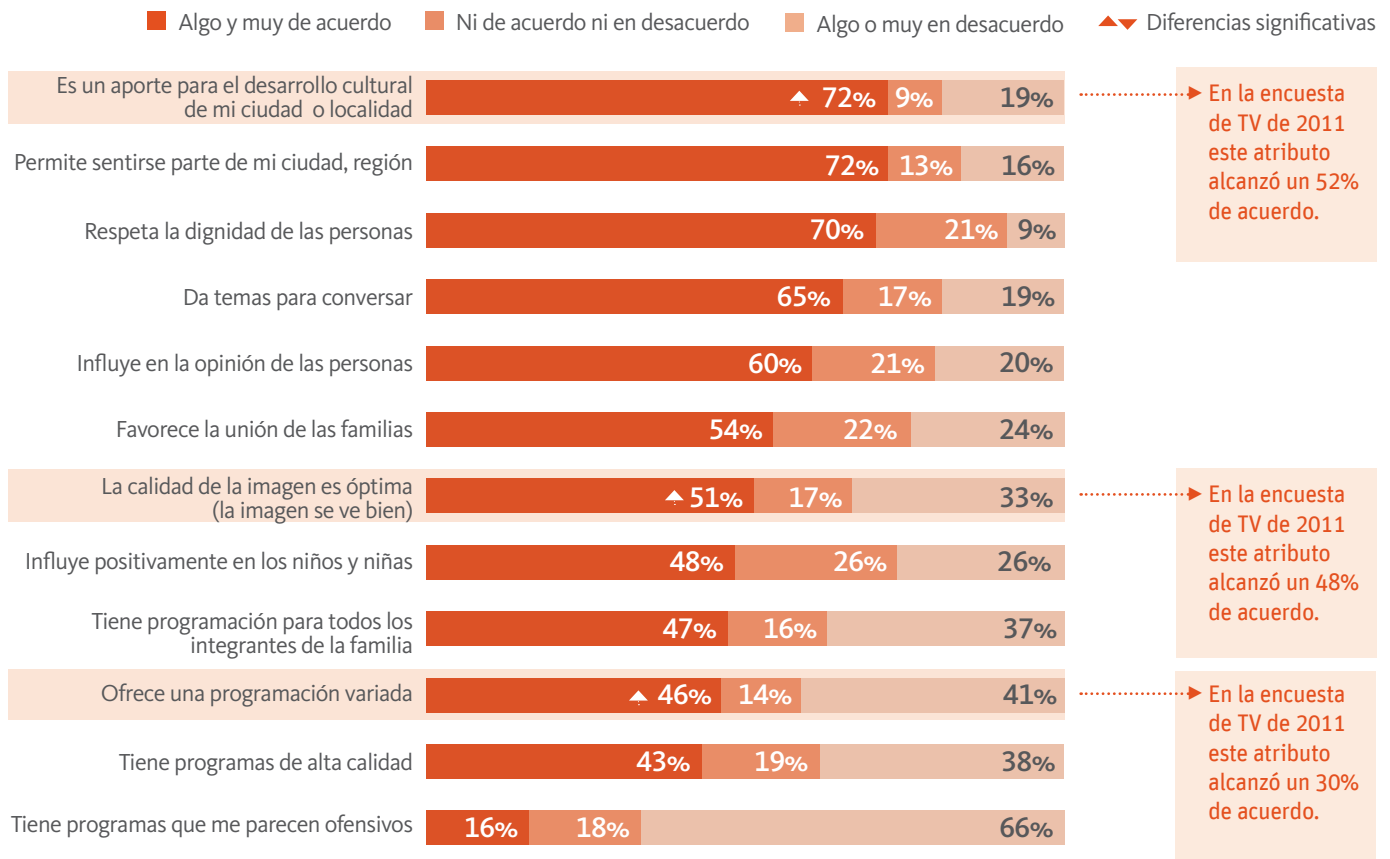
Porcentaje de menciones



BASE TOTAL MUY INSATISFECHOS O INSATISFECHOS CON CANALES DE REGIÓN O REGIONES: 703 CASOS

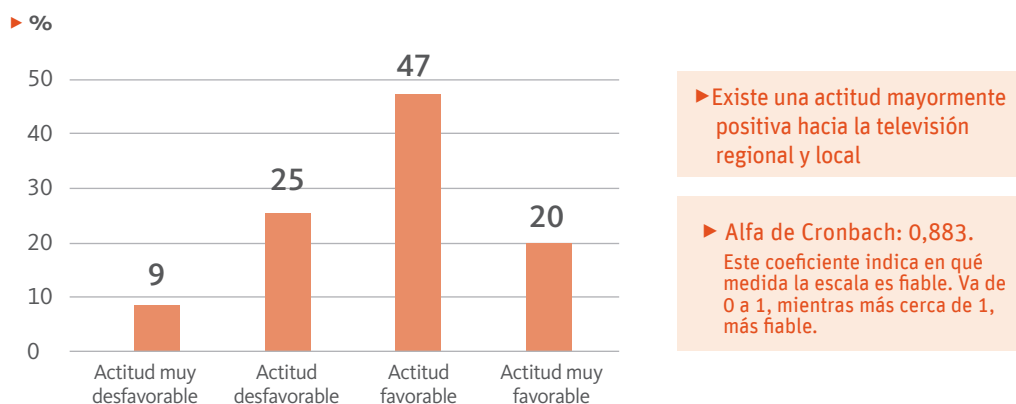
## EVALUACIÓN DE ATRIBUTOS DE LA TELEVISIÓN REGIONAL Y LOCAL

Porcentaje en base a encuestados en regiones



## ESCALA DE ACTITUD HACIA LA TELEVISIÓN REGIONAL Y LOCAL

Valoración conjunta de diversos atributos



BASE ENCUESTADOS EN REGIONES: 3.909 CASOS

## Evaluación de la información de la televisión regional y local

PENSANDO EN LA INFORMACIÓN DE LA TELEVISIÓN REGIONAL O DE SU CIUDAD,  
¿QUÉ TAN DE ACUERDO ESTÁ USTED CON LAS SIGUIENTES FRASES?

Porcentaje en base a encuestados en regiones. (base: N° 3.909 personas)

